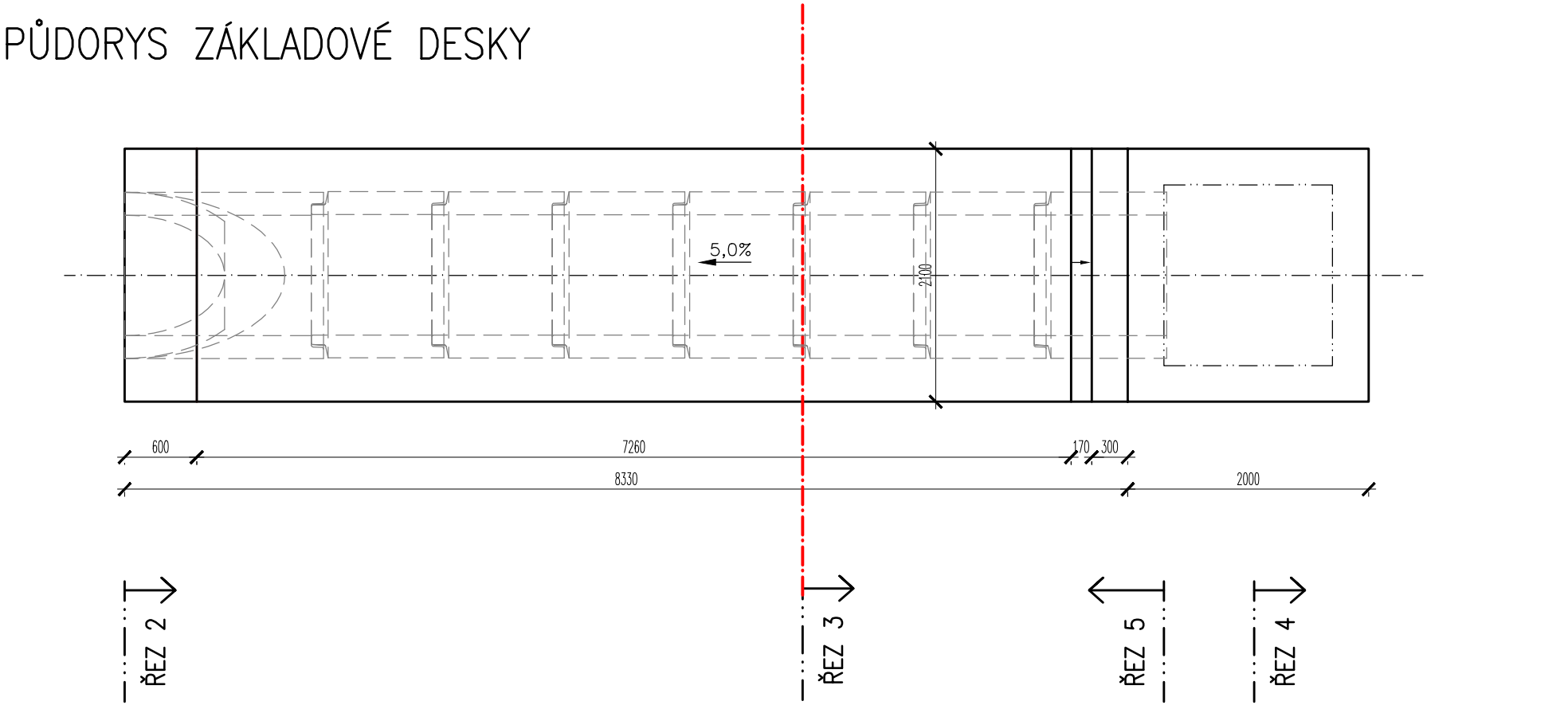


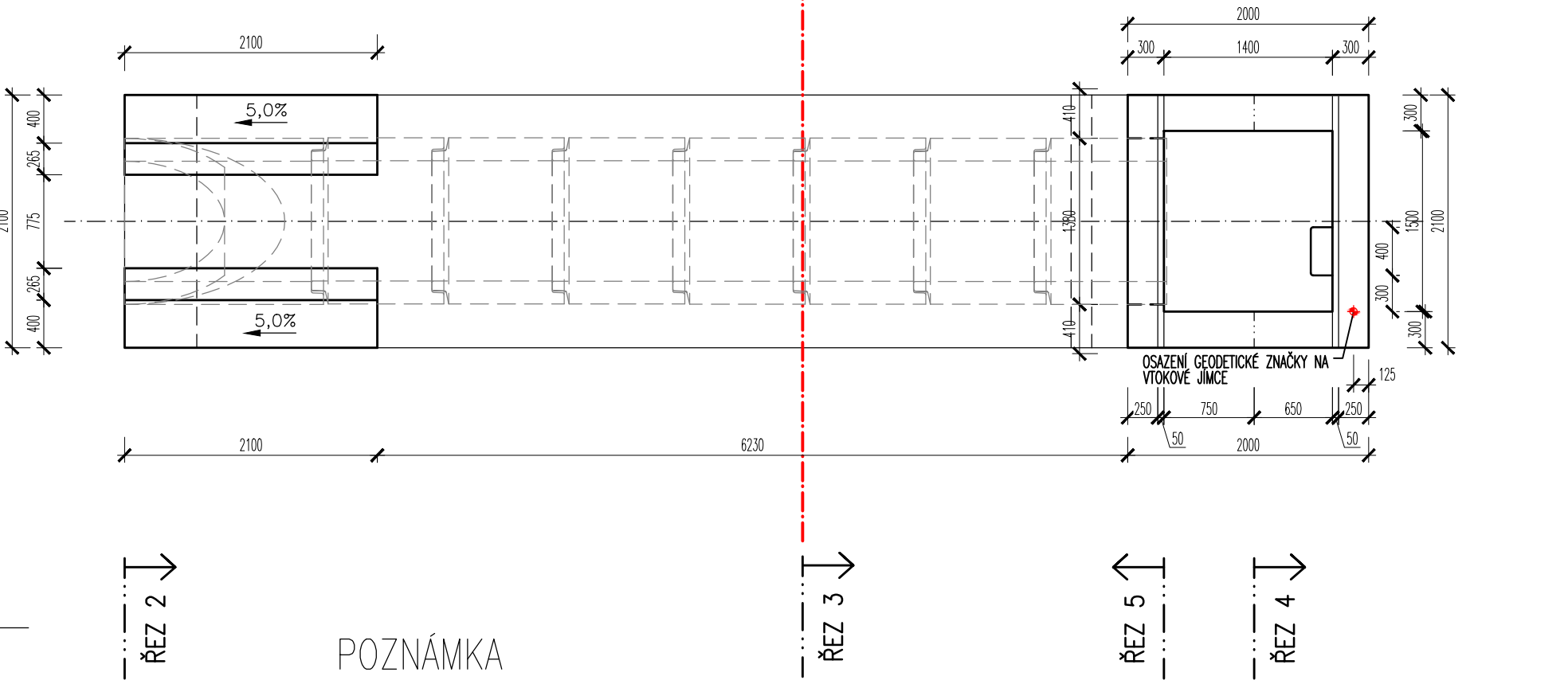
SO 03.1 PROPUSTEK V km 76,522

VÝKRES TVARŮ M1:50

PŮDORYS ZÁKLADOVÉ DESKY



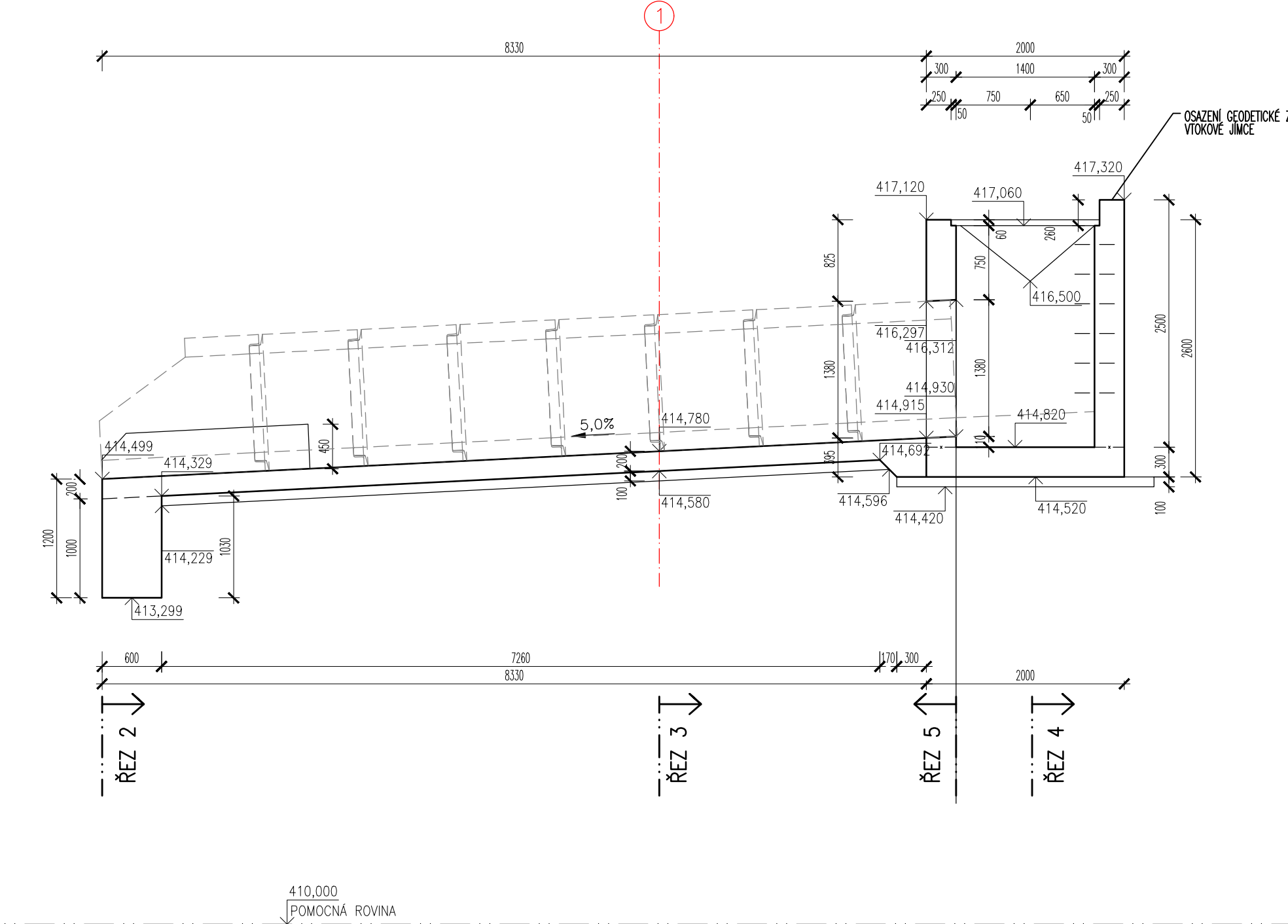
PŮDORYS VTOKOVÉ JÍMKY A OBETONOVÁNÍ TROUBY



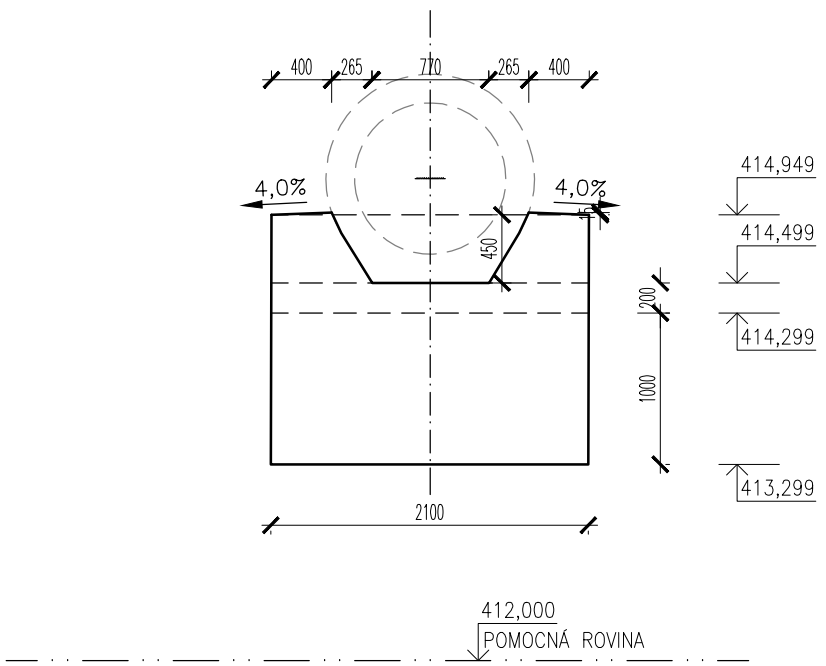
POZNÁMKA

PODKLADNÍ BETON	C25/30
TRÍDA PROSTŘEDÍ	XA1
BETON ZÁKLADŮ	C30/37
TRÍDA PROSTŘEDÍ	XC4, XF3
BETON VTOKOVÉ JÍMKY	C30/37
TRÍDA PROSTŘEDÍ	XC4, XF3
OCEĽ	B500B (10 505.9 (R)), KARI SIF (W)
KRYTÍ JÍMNOVITÉ	50mm
KRYTÍ MINIMÁLNÍ	40mm
VÝZTUŽ BUDE OHYBÁNA DLE ČSN EN 1992-1-1	

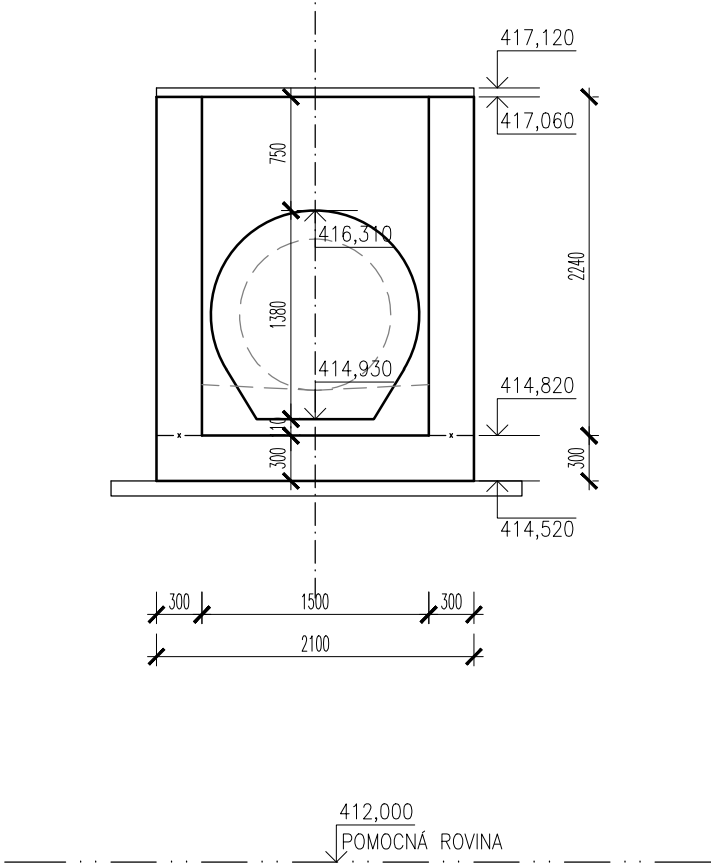
ŘEZ 1-1



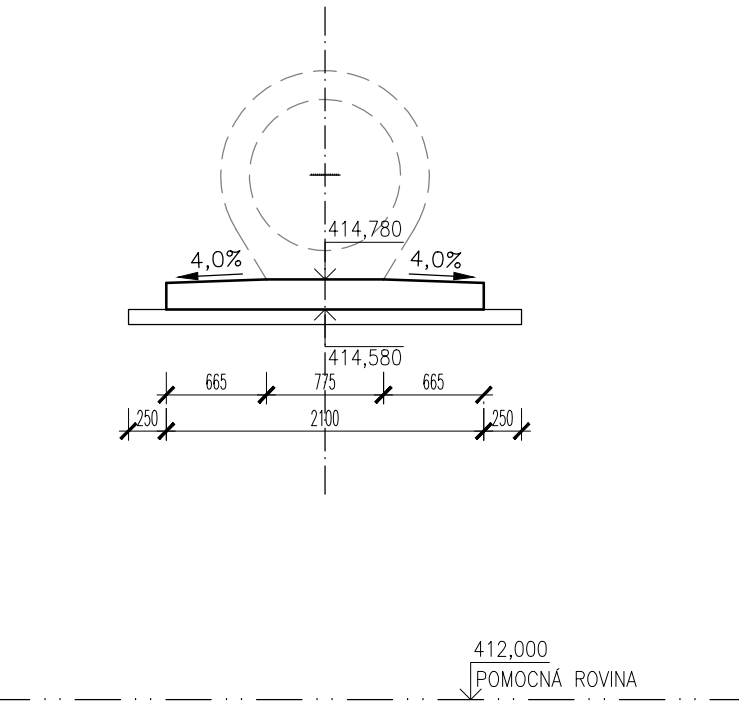
ŘEZ 2-2



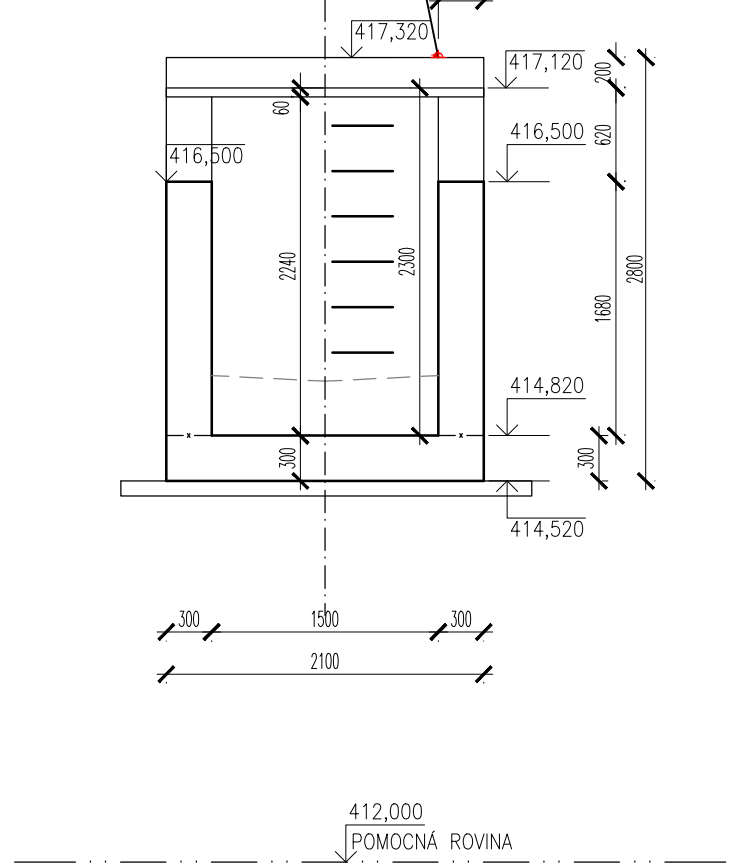
ŘEZ 4-4



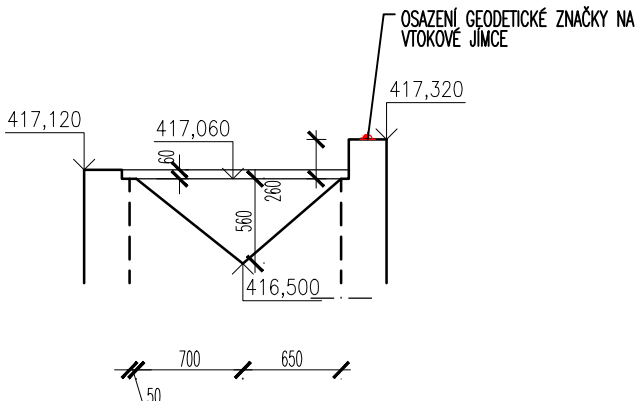
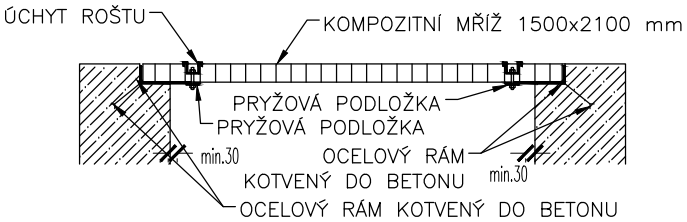
ŘEZ 3-3



ŘEZ 5-5



DETAIL UCHYCENÍ MŘÍŽE M1:25



POŽADAVKY NA PROTIKOROZNÍ OCHRANU – OCELOVÝ RÁM KOMPOZITNÍ MŘÍŽE:

Požadavek na minimální životnost (roky) konstrukce/dílece: 15–25

Požadavek na minimální životnost (roky) ochranného povlaku dle ČSN ČSN EN 12944-2: (H)

Předpokládaný stupeň korozní agresivity podle ČSN EN ISO 9223: C4 (vysoká)

Plán údržby, čištění a mytí OK (stupeň dle SŽ S 5/4): Provozní čištění

Požadovaný ochranný povlak SŽ S5/4 – tabulka III, TKP kapitola 19: IIIA

Ocelový rám kompozitní mříže:

Doporučený ochranný povlak – zinkovaný panem + ONS 92

Podklad – žárově zinkovaný povrch panem, doporučená tloušťka 60–80µm

Základní nátěr – epoxidový nátěr, tloušťka 80µm, počet vrstev 1

Podkladové a vrchní nátěry – alifatický polyuretan, tloušťka 60µm, počet vrstev 1–2

celkový počet vrstev 2–3

celková tloušťka vrstev NDTF – 200µm, odstřihn PROJEDNAT S INVESTOREM

Jiná ověření:			Paré:		
Orientační schéma:			Razítko oprávněné osoby:		